

**LA SOLUCIÓN  
A SUS NECESIDADES  
DE APLICACIÓN**



**STRONG PARTNERS.  
TOUGH TRUCKS.™**



# **SERIE XT**

**MONTACARGAS CON CONTRAPESO  
DE COMBUSTIÓN INTERNA**

**H1.5-3.5XT**

**1500 - 3500 KG**

# ACERCA DE HYSTER

Presentamos el montacargas con contrapeso Hyster® H1.5-3.5XT - la combinación perfecta de potencia, velocidad, bajo consumo de combustible y excelente rendimiento.

Disponibles con una amplia gama de características estándar y opcionales, la familia de modelos H1.5-3.5XT es un fuerte complemento para mantener el rendimiento para el cliente.

- ▶ Disponibles en combustible dual, gas LP y Diésel
- ▶ Capacidad de carga de 1500 a 3500 kg
- ▶ Funciones operacionales y de control avanzadas; bloqueo de tracción, bloqueo hidráulico, desplazamiento lateral y posicionamiento de la horquilla
- ▶ Amplia variedad de aditamentos
- ▶ Diseñados para una óptima accesibilidad de servicio
- ▶ Piezas de recambio, servicio y soporte
- ▶ Diseño ergonómico para comodidad del operador
- ▶ Respaldados por una extensa red de concesionarios

Un líder global en la industria con centros de fabricación y tecnológicos en 12 sitios en todo el mundo, Hyster proporciona una amplia gama de equipos de almacenamiento industrial, montacargas industriales y de manejo de contenedores.

Para obtener más información acerca del montacargas con contrapesos Hyster H1.5-3.5XT o cualquier producto Hyster, diríjase a su concesionario local.





# CARACTERÍSTICAS

## 1 SISTEMA DE ESTABILIDAD HSM™ >>>

El Stability Mechanism™ de Hyster reduce la inclinación del montacargas en los giros, y mejora la estabilidad lateral. El diseño permite que el operador pueda desplazarse sobre superficies irregulares con confianza.

## 2 MANIJA DE ASISTENCIA EN REVERSA\* >>>

La manija trasera proporciona un práctico asidero para la reversa a la vez que brinda fácil acceso al botón de bocina auxiliar.

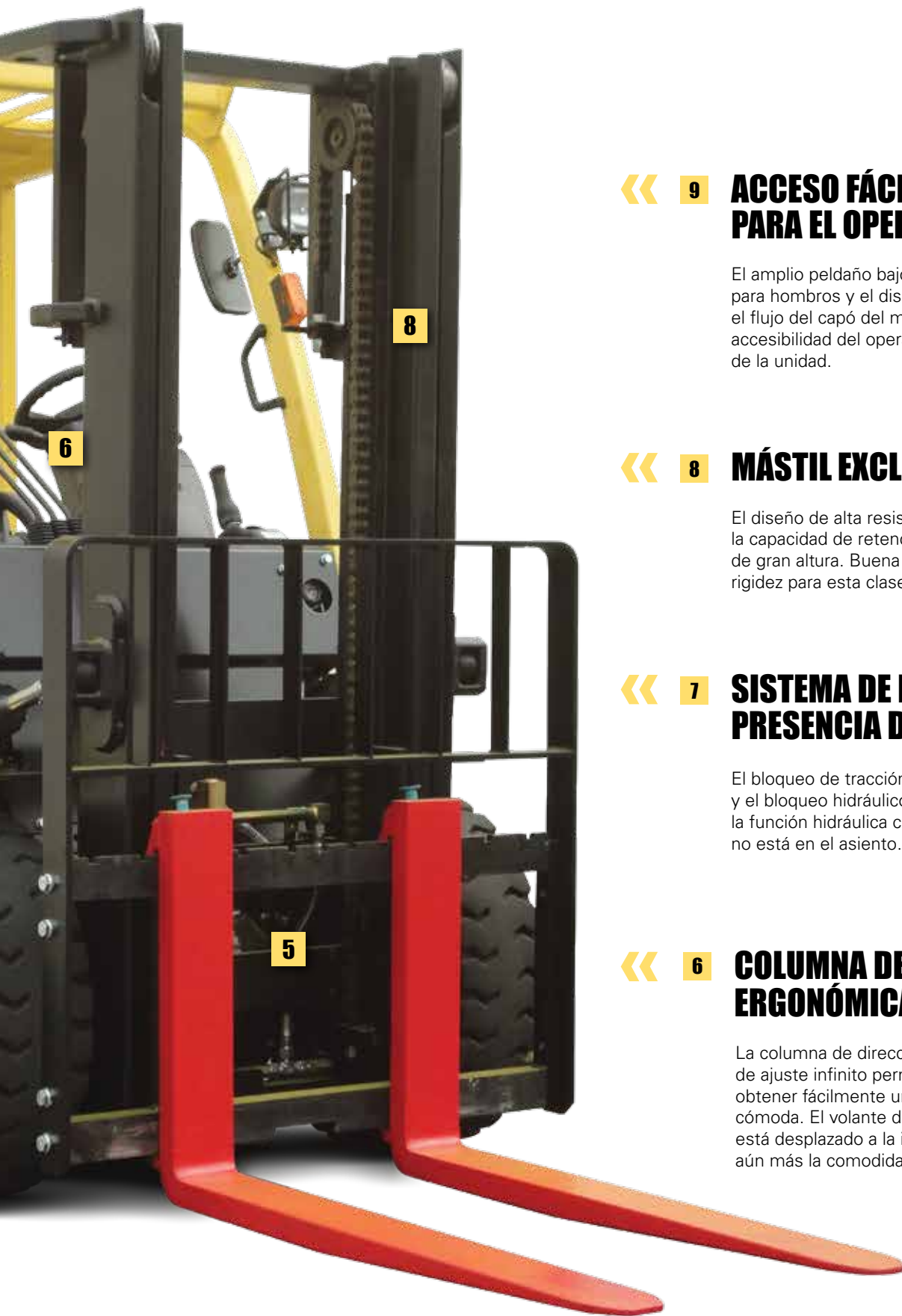
## 3 ALERTAS DEL SISTEMA Y OPERACIONALES >>>

Alertas operacionales audibles y visibles que incluyen luces intermitentes, luces giratorias y zumbador de reversa.

## 4 ASIENTO ERGONÓMICO >>>

Los operadores pueden seleccionar su posición de asiento deseada con ajuste hacia adelante/hacia atrás y ajuste de inclinación del respaldo. La perilla de ajuste de peso en el asiento con suspensión completa garantiza la suspensión más adecuada para el operador.





## 9 ACCESO FÁCIL PARA EL OPERADOR

El amplio peldaño bajo, la amplia holgura para hombros y el diseño forrado con el flujo del capó del motor aseguran la fácil accesibilidad del operador al entrar y salir de la unidad.

## 8 MÁSTIL EXCLUSIVO VISTA™

El diseño de alta resistencia mejora la capacidad de retención en elevaciones de gran altura. Buena visibilidad y excelente rigidez para esta clase de montacargas.

## 7 SISTEMA DE DETECCIÓN DE PRESENCIA DEL OPERADOR

El bloqueo de tracción evita el desplazamiento y el bloqueo hidráulico impide el uso de la función hidráulica cuando el operador no está en el asiento.

## 6 COLUMNA DE DIRECCIÓN ERGONÓMICA

La columna de dirección con inclinación de ajuste infinito permite a los operadores obtener fácilmente una posición de conducción cómoda. El volante de 300 mm de diámetro está desplazado a la izquierda para aumentar aún más la comodidad del conductor.

## 5 DESPLAZAMIENTO LATERAL\*

Función opcional para ajustar y alinear las mercancías cargadas. Tiene una nueva estructura para facilitar la máxima productividad.

# LA SOLUCIÓN A SUS NECESIDADES DE APLICACIÓN

La gama Hyster® XT representa un avance en la manera en que se diseñan, se construyen y se adquieren los montacargas. Comienza con un compromiso con la calidad y la fiabilidad, incorporando diseños, procesos y sistemas comprobados para brindar un producto líder en su clase.

Para el desarrollo de la gama de productos, Hyster invirtió fuertemente en el mejor equipo y procesos de pruebas virtuales, en banco y en el campo de la industria y ha asegurado que sus montacargas incluyan únicamente componentes de la más alta calidad. Además, ha efectuado inversiones en sistemas y procesos de fabricación avanzados para garantizar la inigualable calidad de Hyster.

Como puede esperarse de Hyster, los montacargas desarrollados con este riguroso proceso ofrecen el costo de operación más bajo, el máximo tiempo de operación, la ergonomía favorita de los operadores y un rendimiento inigualable.

**Hyster XT - La solución a sus necesidades de aplicación**



# ESTABLECEN EL ESTÁNDAR DE EFICIENCIA OPERATIVA

## Innovador sistema de enfriamiento

El sistema de enfriamiento funciona a temperaturas más bajas. Esto ofrece una mejora significativa cuando se trata de flujo del aire de enfriamiento, aumentando la vida útil de los componentes y minimizando el riesgo de sobrecalentamiento en aplicaciones de trabajo pesado. Los conductos optimizados y los túneles de alto volumen permiten a los montacargas Hyster XT funcionar más tiempo en condiciones más frías. Los radiadores están montados sobre amortiguadores para una larga vida útil.

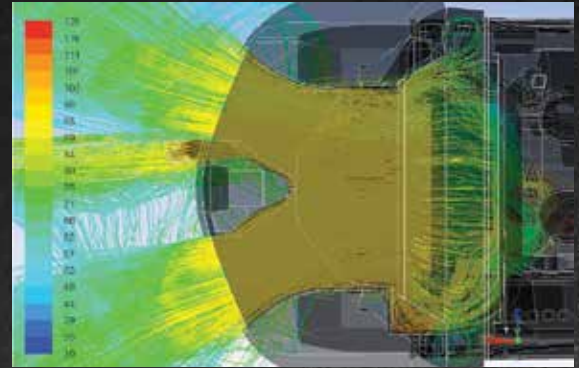
Los perfiles de los engranajes de las transmisiones del Hyster XT están optimizados para reducir el ruido para el operador en combinación con un tren de potencia aislado, para minimizar la fatiga del operador y mejorar la comodidad.

## Pantalla integrada en el tablero

- ▶ Contador de horas, fecha, hora y alarma
- ▶ Velocidad de marcha/indicador de peso de la carga
- ▶ Nivel de temperatura del refrigerante e indicador de combustible
- ▶ Acceso con contraseña
- ▶ Códigos de error
- ▶ Advertencias visuales; carga de la batería, presión de aceite del motor, temperatura del fluido de la transmisión, recordatorio de servicio y cinturón de seguridad.

## Sistema de estabilidad HSM™

El sistema HSM libre de mantenimiento mejora la estabilidad lateral sin comprometer el desplazamiento sobre superficies irregulares, mediante la reducción de la inclinación del montacargas al limitar la articulación del eje de dirección.



Flujo de aire optimizado para un mejor enfriamiento.



Radiador en serpentín o de onda cuadrada - todos los modelos.



Pantalla del tablero.



HSM.

# PRODUCTIVIDAD MEJORADA

Productividad significa movilizar más cargas en menos tiempo a menor costo. El desarrollo de la serie Hyster® XT se ha centrado en mejorar el rendimiento para aumentar la productividad y satisfacer las necesidades de la aplicación.

Por ejemplo, el módulo de control hidráulico a menor distancia y con palancas de tirar que requieren menos esfuerzo para su accionamiento. O la excepcional visibilidad de usuario que se ofrece para esta clase de montacargas por el mástil Vista™ de Hyster. De hecho, donde quiera que usted observe en la cabina, hay una característica diseñada para añadir comodidad al operador, desde el peldaño de baja altura hasta la suspensión del asiento totalmente ajustable, desde la pantalla integrada del tablero hasta el manubrio de conducción en reversa con bocina.

A eso agregue las funciones que tienen en cuenta la comodidad del operador como la bomba hidráulica y la cabina con bajo nivel de ruido juntos con los cambios direccionales uniformes de avance y reversa, controlados a través de dos métodos opcionales: la palanca direccional montada en la columna de la dirección o el control direccional de pedal monotrol, y es fácil ver por qué los operadores prefieren el XT, a la vez que los empleadores admiran la manera en que aumenta su productividad.

Esta productividad aumentada da lugar a ahorros significativos en los costos de manejo de materiales representados en una disminución en los gastos de operación, menores costos de mano de obra y tiempo extra de los operadores, y un aumento en la productividad.



## 1 PALANCAS DE CAMBIOS >>

Como estándar, dos palancas operan la señal de giro y la operación de avance/reversa. La señal de giro a la derecha incluye un interruptor de luz (con cancelador automático). La palanca izquierda permite un suave cambio de sentido de avance/reversa.

## 2 MÁSTIL DE ALTA VISIBILIDAD >>

Visibilidad del operador mejorada a través del mástil Vista™, significa que el operador puede avanzar con mayor confianza.



## 3 COLUMNA DE DIRECCIÓN ERGONÓMICA >>

La columna de dirección desplazada permite la conducción ideal con la mano izquierda mientras el volante de pequeño diámetro reduce la fatiga de hombros.

\*Característica opcional.

## 4 PALANCA DE ESTACIONAMIENTO >>

Esta palanca de carrera corta permite aplicar el freno fácilmente. La palanca incluye un botón de liberación.







## 5 PEDALES DE AVANCE LENTO\*

Hay disponibles dos tipos de pedales de avance lento para aumentar la velocidad de carga. Los pedales tienen un montaje suspendido para liberar espacio en el piso.



## 6 LUCES LED\*

Bombillas más brillantes y más duraderas para los indicadores laterales, de reversa, traseros, de frenos y direccionales.



## 1 BLOQUEO DE TRACCIÓN

- cuando el operador no está presente

La función de bloqueo de tracción del montacargas devuelve automáticamente el montacargas a la posición neutral cuando el operador no está en el asiento. Esto evita incidentes causados por operaciones no intencionales, como empujar el pedal del acelerador cuando la máquina no está ocupada.

## 2 BLOQUEO HIDRÁULICO

- cuando el operador no está en el asiento

La función de bloqueo hidráulico inhabilita automáticamente las palancas de carga cuando el operador no está en el asiento. Esto evita incidentes causados por el accionamiento involuntario de las palancas.



## 3 MÁSTIL DE ALTA VISIBILIDAD

Visibilidad del operador mejorada a través del mástil Vista™, significa que el operador puede avanzar con mayor confianza.



## 4 GUARDA DE PROTECCIÓN DE CABINA ELEVADA

El exclusivo patrón de estilo cuadrículado mejora la visibilidad, a la vez que protege a los operadores y refuerza la estructura del montacargas.

# LOS OPERADORES PREFIEREN LOS MONTACARGAS HYSTER® XT

El Hyster XT ofrece una amplia gama de características ergonómicas y tecnológicamente avanzadas, que se han adaptado a lo largo de años de comentarios de los operadores.

Esto ha llevado a que los operadores prefieran los montacargas Hyster XT para optimizar la eficiencia de las operaciones de almacén.

7

« 9



## COMODIDAD DE CONDUCCIÓN

El volante pequeño y la columna de dirección ajustable combinados con una dirección sincrónica crean un entorno de trabajo cómodo y seguro.

« 8

## DISEÑO DE ENTRADA DE 3 PUNTOS FÁCIL DE USAR

Permite entrar y salir con facilidad a la vez que reduce el esfuerzo en los músculos y en las articulaciones. El montacargas dispone de un peldaño abierto y antideslizante con una altura óptima y además permite el acceso desde ambos lados.

6

« 7



## SOPORTE EZXCHANGE™

Instalado para el cambio sencillo y rápido de los cilindros de gas LP, el soporte gira hacia afuera el cilindro de gas asistido por resorte descendiendo a una posición inclinada y bloqueada.

5

## TREN DE POTENCIA AISLADO

Ayuda a asegurar que el operador se mantenga cómodo y productivo durante todo el turno. El tren de potencia está totalmente aislado mediante el uso de montajes elastoméricos para el motor y la transmisión.

« 6

## EJE DE DIRECCIÓN HIDROSTÁTICO

El eje de dirección de montaje elastomérico diseñado por Hyster proporciona máxima durabilidad y superior control de dirección para un manejo sencillo y de bajo mantenimiento.

# REDUCCIÓN DEL TIEMPO DE INACTIVIDAD

La serie Hyster® XT no solo vuelve fácil realizar las tareas de servicio esenciales, es también un montacargas diseñado para realmente necesitar menos mantenimiento.

Los montacargas Hyster XT ofrecen el mejor acceso de servicio en su clase con un capó de una pieza de apertura hacia atrás que proporciona acceso del morro al contrapeso. Una placa de piso desmontable fácilmente sin herramientas ofrece acceso completo al tren de potencia.

Equipado con V-ECU las funciones del montacargas XT son monitoreadas continuamente y mantiene informado al operador sobre las necesidades de servicio. Hay también un sistema de diagnóstico avanzado en la pantalla de diseño avanzado en el tablero para comunicar códigos de errores, lo cual permite realizar reparaciones rápidamente y con precisión.

Además, cuando es necesario llevar a cabo el mantenimiento, el XT está diseñado para permitir que el servicio sea rápido, conveniente y sencillo tanto como sea posible. Es sumamente fácil realizar las verificaciones diarias en el compartimiento del motor, verificar y reabastecer los niveles de líquido refrigerante y retirar la tapa de relleno del radiador.

Todos respaldados con la más confiable y completa disponibilidad de piezas de la industria, el Hyster XT le brinda un mayor grado de control sobre la eficiencia y el tiempo de actividad de su operación más que nunca antes.

## 1 FÁCIL MANTENIMIENTO >>

Un capó de una pieza y de fácil apertura para el acceso fácil al motor. Hay disponible acceso completo al retirar el panel trasero.



## 2 PANTALLA INTEGRADA EN EL TABLERO >>

La pantalla integrada en el tablero muestra la información más importante del estado actual del montacargas. Al mostrar activamente recordatorios de servicio y códigos de errores, así como indicadores de advertencia, esta permite la optimización del diagnóstico del montacargas reduciendo así el tiempo de inactividad en general.





### **3 INTERVALOS DE MANTENIMIENTO MÁS PROLONGADOS**

Los intervalos de mantenimiento programados periódicamente se han prolongado a 500 horas para los motores Diésel y gasolina/gas LP. Los intervalos de cambios de refrigerante del motor y de aceite hidráulico se han extendido a 4000 horas, lo cual ayuda a reducir costos así como también el tiempo de inactividad.



# CONFIABILIDAD TOTAL DEL MONTACARGAS



La confiabilidad total es inherente en los montacargas de la serie XT de Hyster. Dicho en pocas palabras, hasta el último componente ha sido diseñado para proporcionar un desempeño duradero, cada día, año tras año.

La mayor durabilidad se encuentra en el centro del XT. Robustos paquetes de embragues, engranajes y ejes más robustos, sistemas de protección del tren de potencia, monitoreo mejorado, todos ellos contribuyen a aumentar la confiabilidad, maximizar el tiempo de actividad y mantener el montacargas funcionando óptimamente. Hay también un sistema de enfriamiento que crea un flujo de aire a través de conductos optimizados y túneles de alto volumen, los cuales ayudan a aumentar drásticamente la vida útil de los componentes y reducen al mínimo el riesgo de sobrecalentamiento en aplicaciones de servicio pesado.

Desde radiadores con montajes a prueba de impacto hasta válvulas de retención incorporadas en los cilindros de elevación acolchados del mundialmente famoso diseño de mástil Hyster®, desde los conectores sellados que permiten que todo el montacargas pueda lavarse a presión hasta crear juntas a prueba de fugas, el XT ofrece confiabilidad de clase mundial.

Al utilizar tecnología avanzada e instalaciones de fabricación superiores, los ingenieros de Hyster han producido las más altas calificaciones de facilidad de mantenimiento en la industria.

La reputación de proporcionar confiabilidad de producto de clase mundial y para demostrar nuestra confianza en la serie XT, tiene sentido respaldarlos con una garantía confiable.

Es por eso que Hyster ofrece la serie XT con una garantía estándar limitada de fabricante de 3 años/3,000 horas\* y una garantía de por vida sobre el chasis.

\* Incluye 1 año/2000 horas en todo el montacargas y 3 años/3000 horas en el tren de potencia.

# BAJO COSTO DE PROPIEDAD INTEGRADO

El Hyster XT ha sido diseñado para ayudarle a reducir sus costos de propiedad en todo tipo de aplicaciones, al ofrecerle una amplia gama de motores que se ajustan a la necesidad de su aplicación.

La gama XT no solo es eficiente en el consumo de combustible, sino que además ofrece una mayor vida útil de las llantas y menor desgaste de los frenos, lo cual contribuye a un menor tiempo de servicio.

Por ejemplo, el sistema hidráulico con detección de cargas disponible ofrece una mayor eficiencia operacional, ya que el motor únicamente proporciona potencia a las bombas hidráulicas cuando es necesario.

Esto ofrece una mayor respuesta y aceleración, lo cual ayuda a maximizar la producción y a reducir el consumo de combustible, y los costos generales de operación.

Esto, combinado con una reducción del 30% del tiempo de inactividad, hace que la serie Hyster XT sea una elección excepcionalmente inteligente.



## GESTIONE SUS COSTOS, OPTIMICE LA PRODUCTIVIDAD Y PROTEJA SUS ACTIVOS

### Sistema Hyster Tracker

Lleve la operación de su flota al siguiente nivel con la gestión inalámbrica de recursos de Hyster. El sistema Hyster Tracker ofrece una verdadera gestión inalámbrica de flota, puede controlar la eficiencia de la flota, mejorar el desempeño de los operadores, reducir su impacto de huella de carbono y reducir sus costos generales de manejo de materiales.

- ▶ Controle el costo total de su operación
- ▶ Asegure la máxima productividad de su inversión en montacargas
- ▶ Monitoree el comportamiento del operador, promueva la seguridad
- ▶ Acceso conveniente basado en la web y su opción de tres niveles de gestión

### Tener datos es excelente, pero su concesionario Hyster los pondrá a trabajar para usted

El sistema Hyster Tracker es una excelente adición para su conjunto de herramientas de gestión. Pero cuando se asocia con el concesionario Hyster, usted obtiene lo mejor de ambos mundos: excelentes datos de flota más el conocimiento inigualable y experiencia que puede ayudarle a obtener lo máximo de cada montacargas en su flota.

# CARACTERÍSTICAS ESTÁNDAR Y OPCIONALES

## CARACTERÍSTICAS ESTÁNDAR

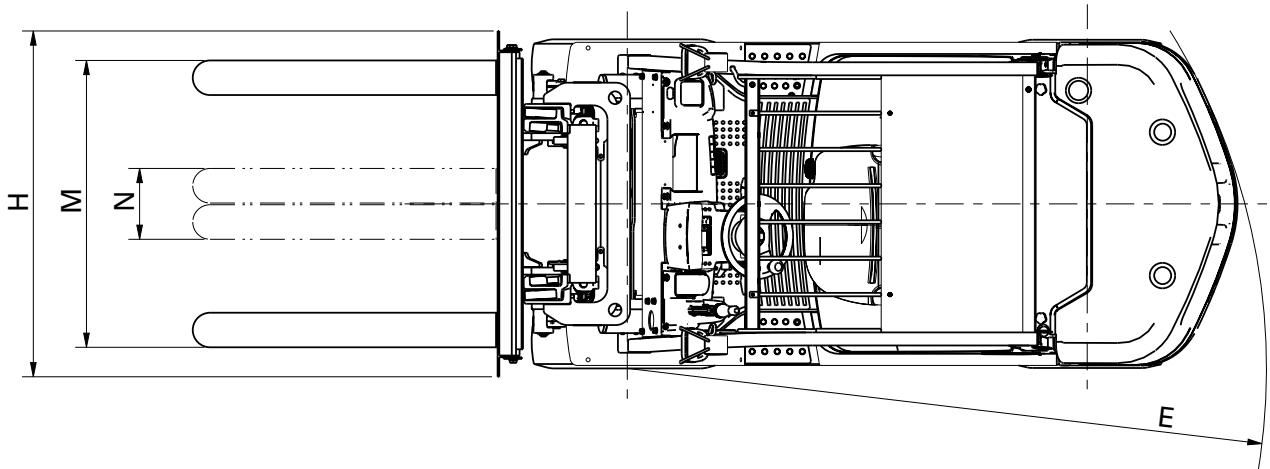
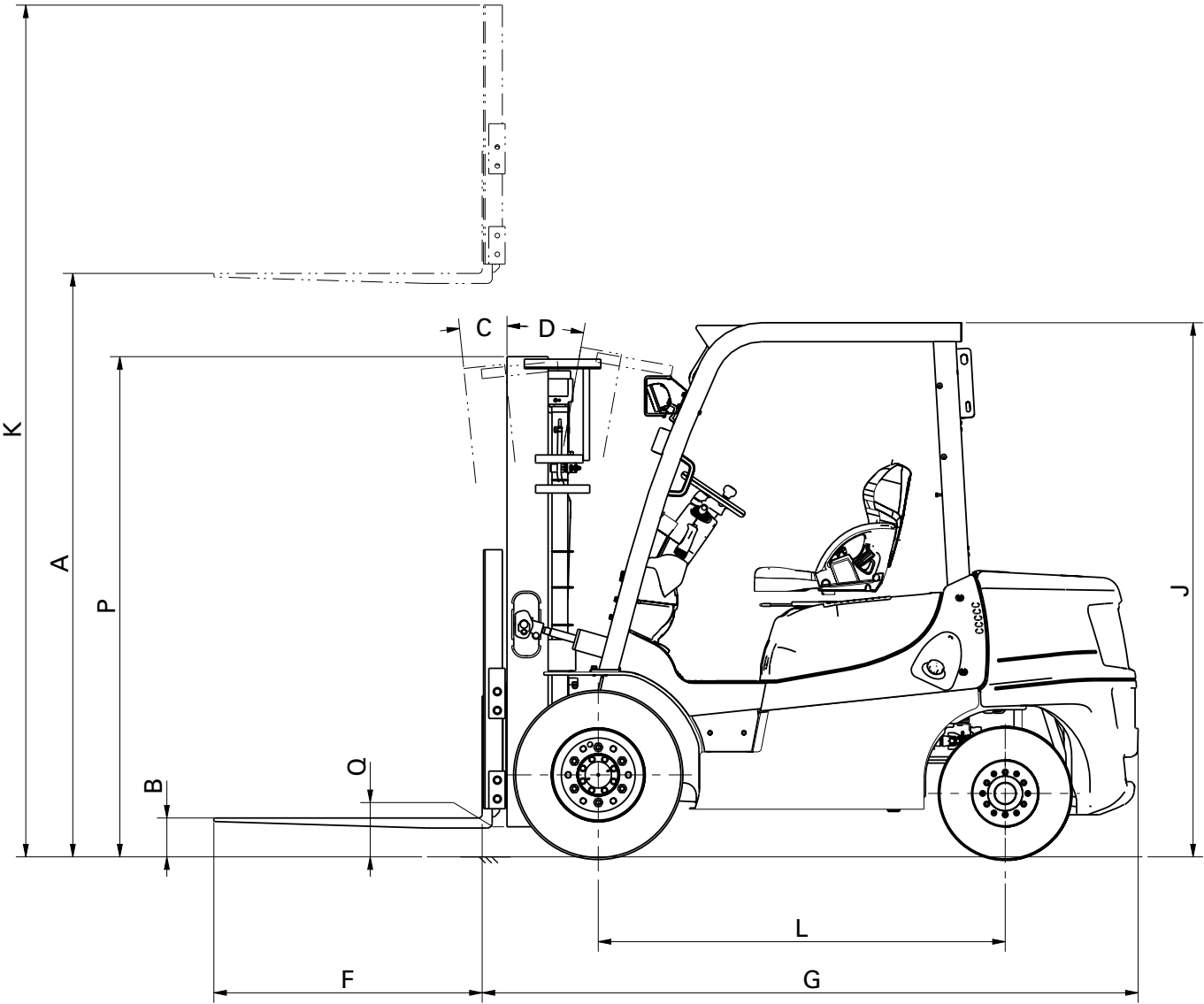
- Mástil LFL de 2 etapas
- Presencia del operador
  - Bloqueo hidráulico
  - Bloqueo de desplazamiento
- Palancas montadas en el morro
- Mástil montado en el muñón
- Juego de luces completamente halógenas incluidos los indicadores de giro
- Protectores de faros delanteros
- Faro LED giratorio
- Soporte giratorio descendente de cilindro de gas LP
- Volante de dirección de diámetro pequeño
- Estera de piso de caucho
- Asidero de ayuda para entrada
- Palanca de cambios direccionales eléctrica
- Arranque en neutro
- Alarma de reversa
- Pedales separados de avance lento/freno
- Pantalla completa en el tablero
- Filtro de aire de un solo elemento
- Eje trasero con montajes de caucho
- Mástil amplio con campo de visión amplio

## FUNCIONES OPCIONALES

- Opciones de motor – Gas LP, Diésel, combustible dual
- Opciones de mástil
  - Mástil LFL de 2 etapas – elevación de 3000 mm a 5000 mm
  - Mástil FFL de 2 etapas – elevación de 3300 mm a 4100 mm
  - Mástil FFL de 3 etapas – elevación de 4000 mm a 6000 mm
- Carro porta horquillas con desplazamiento lateral integrado
- Longitud de horquillas de 920 mm a 2120 mm
- Opciones de llantas – Neumáticas, sólidas sin marcas
- Opciones de válvula de control
- Rejillas delanteras
- Cubiertas contra la lluvia
- Cabinas
- Prefiltro para filtro de aire
- Luces LED
- Velocímetro
- Medidor de peso de carga
- Pintura especial
- Manubrio para conducción en reversa con botón de bocina
- Sistema Hyster Tracker



# DIMENSIONES



# ESPECIFICACIONES

ESPECIFICACIÓN				Combustible dual/gas LP										
				HYSTER										
				H1.5XT	H1.8XT	H2.0XTS	H2.0XT	H2.5XT	H3.0XT	H3.5XT				
1	FABRICANTE													
2	Modelo													
3	Capacidad		Kg	1500	1750	2000	2000	2500	3000	3500				
4	Centro de carga		mm	500	500	500	500	500	500	500				
7	Llantas			Neumáticas	Neumático	Neumático	Neumático	Neumático	Neumático	Neumático				
8	Ruedas		Cant. delantera/trasera (x=impulsión)	2X/2	2X/2	2X/2	2X/2	2X/2	2X/2	2X/2				
DIMENSIONES		9	Altura de elevador	mm	A	3000	3000	3000	3000	3000	3000	3000		
		10	Elevación libre estándar	mm	B	145	145	150	155	155	160	165		
		12	Carro portahorquillas	Anchura de carro portahorquillas/clase ITA		H	1020/2	1020/2	1020/2	1020/2	1020/2	1070/3	1070/3	
		13	Horquilla	Grosor/anchura/longitud	mm		35/100/920	35/100/920	40/122/920	40/122/920	40/122/1070	45/122/1070	50/150/1070	
		14	Inclinación del mástil	Hacia adelante/hacia atrás	grados	C/D	6/10	6/10	6/10	6/10	6/10	6/10	6/10	
			Separación de horquillas	Máx./min.	mm	M/N	915/205	915/205	910/250	1010/250	1010/250	1060/250	1065/305	
			Longitud total	Longitud a la punta de horquillas	mm	F+G	3200 (125,98)	3240	3275	3470 (136,61)	3685	3835	3905	
		15	Longitud del montacargas	Longitud al rostro de las horquillas	mm	G	2280	2320	2355	2550	2615	2765	2835	
		16	Anchura total		Llanta/bastidor	mm		1070/1070	1135/1070	1135/1070	1160/1140	1160/1140	1235/1140	1235/1140
		16A	Anchura total		Llanta/bastidor (grabado dual)	mm		1190/1070	1190/1070	1190/1070	1590/1140	1590/1140	1590/1140	1490/1140
		17	Altura		Altura con mástil retraído	mm	P	1995	1995	1995	1995	1995	2060	2140
		18			Altura con mástil extendido	mm	K	4105	4105	4105	4120	4120	4125	4125
		19			Altura de guarda elevada (dosel)	mm	J	2060	2060	2060	2130	2130	2150	2150
20	Altura del asiento			mm		920	920	920	990	990	1010	1010		
21	Radio de giro			mm	E	1960	1995	2030	2185	2245	2365	2415		
22	Longitud de la carga 'X'		Centro de la rueda delantera frente a las horquillas	mm		410	410	415	465	465	490	505		
23	Anchura de pasillo para apilamiento en ángulo recto		Agregar longitud y holgura de carga	mm		2165	2205	2240	2470	2530	2650	2715		
RENDIMIENTO		24	Velocidad de marcha	Cargado/sin carga con motor estándar	km/h	18/19	18/19,5	18/19,5	18/19,5	18/19,5	19/20	15,5/16		
				Cargado/sin carga con motor opcional	km/h	NA	NA	NA	18/19,5	18/19,5	NA	NA		
		25	Velocidad de elevación	Cargado/sin carga con motor estándar	mm/s	625/680	615/680	615/680	525/580	515/580	515/575	435/485		
				Cargado/sin carga con motor opcional	mm/s	NA	NA	NA	635/695	625/695	NA	NA		
		26	Velocidad de descenso	Cargado/sin carga	mm/s	495/520	495/520	495/520	495/520	495/520	495/520	495/520		
	Fuerza en barra de tiro	Cargado/sin carga a 1,5 km/h con motor estándar	N (lbf)	19200	19100	19200	18900	18900	19000	21900				
		Cargado/sin carga a 1,5 km/h con motor opcional	N (lbf)	NA	NA	NA	20400	20500	NA	NA				
	Capacidad de inclinación	Cargado/sin carga a 1,5 km/h con motor estándar	%	37/24	33/22	30/20	30/26	26/22	24/22	23/19				
		Cargado/sin carga a 1,5 km/h con motor opcional	%	NA	NA	NA	35/26	30/22	NA	NA				
PESO		32	Peso sin carga	Grabado estándar	Kg	2620	2830	3050 (120,08)	3360	3690	4200	4690		
		33	Carga del eje		Con carga delantera/trasera	Kg	3620/500	3990/590	4400/650	4730/630	5470/730	6360/840	7220/970	
		34			Sin carga delantera/trasera	Kg	1150/1470	1110/1720	1100/1950	1550/1810	1480/2210	1620/2580	1670/3020	
CHASIS Y RUEDAS		36	Tamaños de las llantas	Delantera (grabado estándar)		6,00-9-10PR	21x8-9-14PR	21x8-9-14PR	7,00-12-12PR	7,00-12-12PR	28x9-15-12PR	28x9-15 SÓLIDA		
				Delantera (grabado dual)		21x8-9-14PR	21x8-9-14PR	21x8-9-14PR	7,00-12-12PR	7,00-12-12PR	7,00-12-12PR	6,00-15 SÓLIDA		
				Trasera		5,00-8-8PR	18x7-8-10PR	18x7-8-10PR	6,00-9-10PR	6,00-9-10PR	6,50-10-10PR	6,50-10 SÓLIDA		
		38	Distancia entre ejes			mm	L	1410	1410	1410	1625	1625	1700	1700
		39	Grabado		Grabado estándar: delantera/trasera	mm		915/905	950/930	950/930	970/1000	970/1000	1010/1000	1010/1000
		39A			Grabado dual: delantera/trasera	mm		1000/905	1000/930	1000/930	1405/1000	1405/1000	1405/1000	1330/1000
		40	Altura sobre el piso		En el punto más bajo	mm	Q	110	110	110	120	120	140	140
		41	Freno de servicio		Mecánico/eléctrico/hidráulico/neumático			Hidráulico	Hidráulico	Hidráulico	Hidráulico	Hidráulico	Hidráulico	Hidráulico
42	Freno de estacionamiento		Pedal/manual/freno por ausencia de operador			Manual	Manual	Manual	Manual	Manual	Manual	Manual		
IMPULSIÓN		49	Motor estándar	Fabricante/modelo		GCT K21	GCT K21	GCT K21	GCT K21	GCT K21	GCT K25	GCT K25		
		50		Salida permanente	kW	34	34	34	34	34	40	40		
		51		A rev.	Rpm	2250 (88,58)	2250 (88,58)	2250 (88,58)	2250 (88,58)	2250 (88,58)	2100	2100		
				Par motor nominal	Nm/rpm	158/1600	158/1600	158/1600	158/1600	158/1600	186/1600	186/1600		
		52		Cilindros/capacidad cúbica	cm <sup>3</sup>	4/2065	4/2065	4/2065	4/2065	4/2065	4/2065	4/2488	4/2488	
		49	Motor opcional	Fabricante/modelo		NA	NA	NA	GCT K25	GCT K25	NA	NA		
		50		Salida permanente	kW	NA	NA	NA	40	40	NA	NA		
		51		A rev.	Rpm	NA	NA	NA	2100	2100	NA	NA		
				Par motor nominal	Nm/rpm	NA	NA	NA	186/1600	186/1600	NA	NA		
		52		Cilindros/capacidad cúbica	cm <sup>3</sup>	NA	NA	NA	4/2488	4/2488	NA	NA		
	Depósito de combustible	Litros	52	52	52	69	69	69	69	69				
53	Consumo de combustible			L/h		☎	☎	☎	☎	☎	☎			
55	Transmisión		Con impulsión ICE			AT	AT	AT	AT	AT	AT			
OTROS		57	Presión de trabajo	Para aditamentos	Mpa	18,1	18,1	18,1	18,1	18,1	18,1	15,7		
		58	Nivel de ruido - motor estándar	BITA/ISO Leq 3dB Doble	dB(A)	☎	☎	☎	☎	☎	☎	☎		

# ESPECIFICACIONES

ESPECIFICACIÓN				LPG - EFI								
	FABRICANTE			HYSTER								
	1	Modelo		H1.5XT	H1.8XT	H2.0XTS	H2.0XT	H2.5XT	H3.0XT	H3.5XT		
2	Capacidad		Kg	1500	1750	2000	2000	2500	3000	3500		
3	Centro de carga		mm	500	500	500	500	500	500	500		
7	Llantas			Neumáticas	Neumático	Neumático	Neumático	Neumático	Neumático	Neumático		
8	Ruedas	Cant. delantera/trasera (x=impulsión)		2X/2	2X/2	2X/2	2X/2	2X/2	2X/2	2X/2		
DIMENSIONES	9	Altura de elevador	mm	A	3000	3000	3000	3000	3000	3000	3000	
	10	Elevación libre estándar	mm	B	145	145	150	155	155	160	165	
	12	Carro portahorquillas	Anchura de carro portahorquillas/clase ITA		H	1020/2	1020/2	1020/2	1020/2	1020/2	1070/3	1070/3
	13	Horquilla	Grosor/anchura/longitud	mm		35/100/920	35/100/920	40/122/920	40/122/920	40/122/1070	45/122/1070	50/150/1070
	14	Inclinación del mástil	Hacia adelante/hacia atrás	grados	C/D	6/10	6/10	6/10	6/10	6/10	6/10	6/10
		Separación de horquillas	Máx./mín.	mm	M/N	915/205	915/205	910/250	1010/250	1010/250	1060/250	1065/305
		Longitud total	Longitud a la punta de horquillas	mm	F+G	3200 (125,98)	3240	3275	3470 (136,61)	3685	3835	3905
	15	Longitud del montacargas	Longitud al rostro de las horquillas	mm	G	2280	2320	2355	2550	2615	2765	2835
	16	Anchura total	Llanta/bastidor	mm		1070/1070	1135/1070	1135/1070	1160/1140	1160/1140	1235/1140	1235/1140
	16A	Anchura total	Llanta/bastidor (grabado dual)	mm		1190/1070	1190/1070	1190/1070	1590/1140	1590/1140	1590/1140	1490/1140
	17	Altura	Altura con mástil retraído	mm	P	1995	1995	1995	1995	1995	2060	2140
	18		Altura con mástil extendido	mm	K	4105	4105	4105	4120	4120	4125	4125
	19		Altura de guarda elevada (dosel)	mm	J	2060	2060	2060	2130	2130	2150	2150
	20	Altura del asiento		mm		920	920	920	990	990	1010	1010
	21	Radio de giro		mm	E	1960	1995	2030	2185	2245	2365	2415
22	Longitud de la carga 'X'	Centro de la rueda delantera frente a las horquillas	mm		410	410	415	465	465	490	505	
23	Anchura de pasillo para apilamiento en ángulo recto	Agregar longitud y holgura de carga	mm		2165	2205	2240	2470	2530	2650	2715	
RENDIMIENTO	24	Velocidad de marcha	Cargado/sin carga con motor estándar	km/h	18/19,5	18/19,5	18/19,5	18/19,5	18/19,5	19/20	19,5/20	
			Cargado/sin carga con motor opcional	km/h	18/19,5	18/19,5	18/19,5	18/19,5	18/19,5	19/20	19,5/20	
	25	Velocidad de elevación	Cargado/sin carga con motor estándar	mm/s	675/700	675/700	670/700	685/710	680/710	565/585	475/490	
			Cargado/sin carga con motor opcional	mm/s	NA	NA	NA	NA	NA	NA	NA	
	26	Velocidad de descenso	Cargado/sin carga	mm/s		515/540	515/540	515/540	515/540	515/540	515/540	
	Fuerza en barra de tiro	Cargado/sin carga a 1,5 km/h con motor estándar	N (lbf)		21.900	21.700	21.800	25.100	25.200	23.400	21.500	
		Cargado/sin carga a 1,5 km/h con motor opcional	N (lbf)		NA	NA	NA	NA	NA	NA	NA	
	Capacidad de inclinación	Cargado/sin carga a 1,5 km/h con motor estándar	%		47/24	42/22	38/19	40/26	34/22	27/21	22/19	
		Cargado/sin carga a 1,5 km/h con motor opcional	%		NA	NA	NA	NA	NA	NA	NA	
PESO	32	Peso sin carga	Grabado estándar	Kg	2620	2830	3050 (120,08)	3360	3690	4200	4690	
	33	Carga del eje	Con carga delantera/trasera	Kg	3620/500	3990/590	4400/650	4730/630	5470/730	6360/840	7220/970	
	34		Sin carga delantera/trasera	Kg	1150/1470	1110/1720	1100/1950	1550/1810	1480/2210	1620/2580	1670/3020	
CHASIS Y RUEDAS	36	Tamaños de las llantas	Delantera (grabado estándar)		6,00-9-10PR	21x8-9-14PR	21x8-9-14PR	7,00-12-12PR	7,00-12-12PR	28x9-15-12PR	28x9-15 SÓLIDA	
			Delantera (grabado dual)		21x8-9-14PR	21x8-9-14PR	21x8-9-14PR	7,00-12-12PR	7,00-12-12PR	7,00-12-12PR	6,00-15 SÓLIDA	
	37		Trasera		5,00-8-8PR	18x7-8-10PR	18x7-8-10PR	6,00-9-10PR	6,00-9-10PR	6,50-10-10PR	6,50-10 SÓLIDA	
	38	Distancia entre ejes		mm	L	1410	1410	1410	1625	1625	1700	1700
	39	Grabado	Grabado estándar: delantera/trasera	mm		915/905	950/930	950/930	970/1000	970/1000	1010/1000	1010/1000
	39A		Grabado dual: delantera/trasera	mm		1000/905	1000/930	1000/930	1405/1000	1405/1000	1405/1000	1330/1000
	40	Altura sobre el piso	En el punto más bajo	mm	Q	110	110	110	120	120	140	140
	41		Centro de la base de ruedas	mm		120	120	120	190	190	210	210
42	Freno de servicio	Mecánico/eléctrico/hidráulico/neumático			Hidráulico	Hidráulico	Hidráulico	Hidráulico	Hidráulico	Hidráulico	Hidráulico	
43	Freno de estacionamiento	Pedal/manual/freno por ausencia de operador			Manual	Manual	Manual	Manual	Manual	Manual	Manual	
IMPULSIÓN	49	Motor estándar	Fabricante/modelo			GCT K21	GCT K21	GCT K21	GCT K25	GCT K25	GCT K25	GCT K25
	50		Salida permanente	kW		38,5	38,5	38,5	44,7	44,7	44,7	44,7
	51		A rev.	Rpm		2700 (106,30)	2700 (106,30)	2700 (106,30)	2700 (106,30)	2700 (106,30)	2700 (106,30)	2700 (106,30)
			Par motor nominal	Nm/rpm		145/2000	145/2000	145/2000	169/1600	169/1600	169/1600	169/1600
	52	Motor opcional	Cilindros/capacidad cúbica	cm³		4/2065	4/2065	4/2065	4/2488	4/2488	4/2488	4/2488
	49		Fabricante/modelo			NA	NA	NA	NA	NA	NA	NA
	50		Salida permanente	kW		NA	NA	NA	NA	NA	NA	NA
	51		A rev.	Rpm		NA	NA	NA	NA	NA	NA	NA
			Par motor nominal	Nm/rpm		NA	NA	NA	NA	NA	NA	NA
	52		Cilindros/capacidad cúbica	cm³		NA	NA	NA	NA	NA	NA	NA
	Depósito de combustible	Litros			52	52	52	69	69	69	69	
53	Consumo de combustible	L/h			☞	☞	☞	☞	☞	☞	☞	
55	Transmisión	Con impulsión ICE			AT	AT	AT	AT	AT	AT	AT	
OTROS	57	Presión de trabajo	para aditamentos	Mpa		18,1	18,1	18,1	18,1	18,1	15,7	
	58	Nivel de ruido - motor estándar	BITA/ISO Leq 3dB Doble	dB(A)		☞	☞	☞	☞	☞	☞	

# ESPECIFICACIONES

ESPECIFICACIÓN					Diésel						
	FABRICANTE				HYSTER						
					H1.5XT	H1.8XT	H2.0XTS	H2.0XT	H2.5XT	H3.0XT	H3.5XT
2	Modelo				1500	1750	2000	2000	2500	3000	3500
3	Capacidad		Kg		500	500	500	500	500	500	500
4	Centro de carga		mm		Neumáticas	Neumático	Neumático	Neumático	Neumático	Neumático	Neumático
7	Llantas				2X/2	2X/2	2X/2	2X/2	2X/2	2X/2	2X/2
8	Ruedas	Cant. delantera/trasera (x=impulsión)									
DIMENSIONES	9	Altura de elevador		mm	A	3000	3000	3000	3000	3000	3000
	10	Elevación libre estándar		mm	B	145	145	150	155	155	160
	12	Carro portahorquillas	Anchura de carro portahorquillas/clase ITA		H	1020/2	1020/2	1020/2	1020/2	1020/2	1070/3
	13	Horquilla	Grosor/anchura/longitud		mm	35/100/920	35/100/920	40/122/920	40/122/920	40/122/1070	45/122/1070
	14	Inclinación del mástil	Hacia adelante/hacia atrás		grados	C/D	6/10	6/10	6/10	6/10	6/10
		Separación de horquillas	Máx./mín.		mm	M/N	915/205	915/205	910/250	1010/250	1010/250
		Longitud total	Longitud a la punta de horquillas		mm	F+G	3200 (125,98)	3240	3275	3470 (136,61)	3685
	15	Longitud del montacargas	Longitud al rostro de las horquillas		mm	G	2280	2320	2355	2550	2615
	16	Anchura total	Llanta/bastidor		mm		1070/1070	1135/1070	1135/1070	1160/1140	1160/1140
	16A	Anchura total	Llanta/bastidor (grabado dual)		mm		1190/1070	1190/1070	1190/1070	1590/1140	1590/1140
	17	Altura	Altura con mástil retraído		mm	P	1995	1995	1995	1995	1995
	18		Altura con mástil extendido		mm	K	4105	4105	4105	4120	4120
	19		Altura de guarda elevada (dosel)		mm	J	2060	2060	2060	2130	2130
	20	Altura del asiento			mm		920	920	920	990	990
	21	Radio de giro			mm	E	1960	1995	2030	2185	2245
	22	Longitud de la carga 'X'	Centro de la rueda delantera frente a las horquillas		mm		410	410	415	465	465
23	Anchura de pasillo para apilamiento en ángulo recto	Agregar longitud y holgura de carga		mm		2165	2205	2240	2470	2530	
RENDIMIENTO	24	Velocidad de marcha	Cargado/sin carga con motor estándar		km/h	17/18,0	17/18,5	17/18,5	17,5/19	17,5/19	
	Cargado/sin carga con motor opcional			km/h	17/18,0	17/18,5	17/18,5	17,5/19	17,5/19		
	25	Velocidad de elevación	Cargado/sin carga con motor estándar		mm/s	675/710	665/710	655/710	620/670	610/670	
	Cargado/sin carga con motor opcional			mm/s	NA	NA	NA	675/690	675/690		
	26	Velocidad de descenso	Cargado/sin carga		mm/s	495/520	495/520	495/520	495/520	495/520	
		Fuerza en barra de tiro	Cargado/sin carga a 1,5 km/h con motor estándar		N (lbf)	17500	17400	17500	16.700	16.700	
Cargado/sin carga a 1,5 km/h con motor opcional				N (lbf)	NA	NA	NA	21.800	21.900		
	Capacidad de inclinación	Cargado/sin carga a 1,5 km/h con motor estándar		%	36/24	32/22	29/20	26/26	22/23		
		Cargado/sin carga a 1,5 km/h con motor opcional		%	NA	NA	NA	35/26	30/23		
PESO	32	Peso sin carga	Grabado estándar		Kg	2700 (106,30)	2910	3130	3440 (135,43)	3770	
	33	Carga del eje	Con carga delantera/trasera		Kg	3630/550	4020/640	4430/700	4760/680	5500/780	
	34		Sin carga delantera/trasera		Kg	1120/1420	1140/1770	1130/2000	1580/1860	1510/2260	
CHASIS Y RUEDAS	36	Tamaños de las llantas	Delantera (grabado estándar)			6,00-9-10PR	21x8-9-14PR	21x8-9-14PR	7,00-12-12PR	7,00-12-12PR	
	37		Delantera (grabado dual)			21x8-9-14PR	21x8-9-14PR	21x8-9-14PR	7,00-12-12PR	7,00-12-12PR	
	37		Trasera			5,00-8-8PR	18x7-8-10PR	18x7-8-10PR	6,00-9-10PR	6,00-9-10PR	
	38	Distancia entre ejes			mm	L	1410	1410	1410	1625	
	39	Grabado	Grabado estándar: delantera/trasera		mm	915/905	950/930	950/930	970/1000	970/1000	
	39A		Grabado dual: delantera/trasera		mm	1000/905	1000/930	1000/930	1405/1000	1405/1000	
	40	Altura sobre el piso	En el punto más bajo		mm	Q	110	110	110	120	
	41		Centro de la base de ruedas		mm	120	120	120	190	190	
42	Freno de servicio	Mecánico/eléctrico/hidráulico/neumático				Hidráulico	Hidráulico	Hidráulico	Hidráulico		
43	Freno de estacionamiento	Pedal/manual/freno por ausencia de operador				Manual	Manual	Manual	Manual		
IMPULSIÓN	49	Motor estándar	Fabricante/modelo			YANMAR 4TNE92	YANMAR 4TNE92	YANMAR 4TNE92	YANMAR 4TNE92	YANMAR 4TNE92	
	50		Salida permanente		kW	32,8	32,8	32,8	32,8	50,6	
	51		A rev.		Rpm	2050	2050	2050	2050	2300	
			Par motor nominal		Nm/rpm	150/1400	150/1400	150/1400	150/1400	198/1600	
	52	Cilindros/capacidad cúbica		cm³	4/2659	4/2659	4/2659	4/2659	4/2659		
	49	Motor opcional	Fabricante/modelo			NA	NA	NA	YANMAR 4TNE98	YANMAR 4TNE98	
	50		Salida permanente		kW	NA	NA	NA	50,6	50,6	
	51		A rev.		Rpm	NA	NA	NA	2300	2300	
			Par motor nominal		Nm/rpm	NA	NA	NA	198/1600	198/1600	
	52	Cilindros/capacidad cúbica		cm³	NA	NA	NA	4/3319	4/3319		
	Depósito de combustible		Litros	52	52	52	69	69			
53	Consumo de combustible		L/h								
55	Transmisión	Con impulsión ICE				AT	AT	AT	AT		
OTROS	57	Presión de trabajo	Para aditamentos		Mpa	18,1	18,1	18,1	18,1	18,1	
	58	Nivel de ruido - motor estándar	BITA/ISO Leq 3dB Doble		dB(A)						

# ESPECIFICACIONES

				Diésel - Nivel 4				
ESPECIFICACIÓN	1	FABRICANTE		HYSTER				
	2	Modelo		H2.0XT	H2.5XT	H3.0XT	H3.5XT	
	3	Capacidad	Kg	2000	2500	3000	3500	
	4	Centro de carga	mm	500	500	500	500	
	7	Llantas		Neumáticas	Neumático	Neumático	Neumático	
8	Ruedas	Cant. delantera/trasera (x=impulsión)		2X/2	2X/2	2X/2	2X/2	
DIMENSIONES	9	Altura de elevador	mm	A	3000	3000	3000	3000
	10	Elevación libre estándar	mm	B	155	155	160	165
	12	Carro portahorquillas	Anchura de carro portahorquillas/ clase ITA		1020/2	1020/2	1070/3	1070/3
	13	Horquilla	Grosor/anchura/longitud		40/122/920	40/122/1070	45/122/1070	50/150/1070
	14	Inclinación del mástil	Hacia adelante/hacia atrás		6/10	6/10	6/10	6/10
		Separación de horquillas	Máx./mín.		1010/250	1010/250	1060/250	1065/305
		Longitud total	Longitud a la punta de horquillas		3470 (136,61)	3685	3835	3905
	15	Longitud del montacargas	Longitud al rostro de las horquillas		2550	2615	2765	2835
	16	Anchura total	Llanta/bastidor		1160/1140	1160/1140	1235/1140	1235/1140
	16A	Anchura total	Llanta/bastidor (grabado dual)		1590/1140	1590/1140	1590/1140	1490/1140
	17	Altura	Altura con mástil retraído		1995	1995	2060	2140
	18		Altura con mástil extendido		4120	4120	4120	4120
	19		Altura de guarda elevada (dosel)		2130	2130	2150	2150
	20	Altura del asiento			990	990	1010	1010
	21	Radio de giro			2185	2245	2365	2415
22	Longitud de la carga 'X'	Centro de la rueda delantera frente a las horquillas		465	465	490	505	
23	Anchura de pasillo para apilamiento en ángulo recto	Agregar longitud y holgura de carga		2470	2530	2650	2715	
RENDIMIENTO	24	Velocidad de marcha	Cargado/sin carga con motor estándar	km/h	18/19,5	18/19,5	17,5/18,5	17,5/18,5
			Cargado/sin carga con motor opcional	km/h	NA	NA	NA	NA
	25	Velocidad de elevación	Cargado/sin carga con motor estándar	mm/s	675/700	675/700	560/575	490/505
			Cargado/sin carga con motor opcional	mm/s	NA	NA	NA	NA
	26	Velocidad de descenso	Cargado/sin carga		495/520	495/520	495/520	495/520
	Fuerza en barra de tiro	Cargado/sin carga a 1,5 km/h con motor estándar		21.600	21.700	22.200	20.300	
		Cargado/sin carga a 1,5 km/h con motor opcional		NA	NA	NA	NA	
	Capacidad de inclinación	Cargado/sin carga a 1,5 km/h con motor estándar		35/25	30/22	26/21	21/19	
		Cargado/sin carga a 1,5 km/h con motor opcional		NA	NA	NA	NA	
PESO	32	Peso sin carga	Grabado estándar		3650	3790	4290	4690
	33	Carga del eje	Con carga delantera/trasera		5080/580	5550/740	6470/840	7410/910
	34		Sin carga delantera/trasera		1870/1780	1570/2220	1720/2580	1760/2960
CHASIS Y RUEDAS	36	Tamaños de las llantas	Delantera (grabado estándar)		7,00-12-12PR	7,00-12-12PR	28x9-15-12PR	28x9-15 SÓLIDA
			Delantera (grabado dual)		7,00-12-12PR	7,00-12-12PR	7,00-12-12PR	6.00-15 SÓLIDA
			Trasera		6,00-9-10PR	6,00-9-10PR	6,50-10-10PR	6.50-10 SÓLIDA
	38	Distancia entre ejes			1625	1625	1700	1700
	39	Grabado	Grabado estándar: delantera/trasera		970/1000	970/1000	1010/1000	1010/1000
			Grabado dual: delantera/trasera		1405/1000	1405/1000	1405/1000	1330/1000
	40	Altura sobre el piso	En el punto más bajo		120	120	140	140
	41		Centro de la base de ruedas		190	190	210	210
42	Freno de servicio	Mecánico/eléctrico/hidráulico/neumático		Hidráulico	Hidráulico	Hidráulico	Hidráulico	
43	Freno de estacionamiento	Pedal/manual/freno por ausencia de operador		Manual	Manual	Manual	Manual	
IMPULSIÓN	49	Motor estándar	Fabricante/modelo		KUBOTA V2403	KUBOTA V2403	KUBOTA V2403	KUBOTA V2403
			Salida permanente		43	43	43	43
			A rev.		2400	2400	2400	2400
			Par motor nominal		199/1500	199/1500	199/1500	199/1500
	50	Motor opcional	Cilindros/capacidad cúbica		4/2434	4/2434	4/2434	4/2434
			Fabricante/modelo		NA	NA	NA	NA
			Salida permanente		NA	NA	NA	NA
			A rev.		NA	NA	NA	NA
			Par motor nominal		NA	NA	NA	NA
			Cilindros/capacidad cúbica		NA	NA	NA	NA
53	Depósito de combustible			69	69	69	69	
55	Consumo de combustible			Ⓕ	Ⓕ	Ⓕ	Ⓕ	
		Transmisión		Con impulsión ICE	AT	AT	AT	
OTROS	57	Presión de trabajo	Para aditamentos		18,1	18,1	18,1	15,7
	58	Nivel de ruido - motor estándar	BITA/ISO Leq 3dB Doble		Ⓕ	Ⓕ	Ⓕ	Ⓕ

# ESPECIFICACIONES DEL MÁSTIL

H1.5XT				
Mástil Vista de 2 etapas con elevación libre limitada				
Altura máxima de las horquillas mm	Inclinación hacia atrás grados	Altura retraída total mm	Altura extendida total mm	Elevación libre mm
3035	10	1995	4105	145
3335	10	2145	4405	145
3535	10	2245	4605	145
3735	10	2345	4805	145
4035	6	2595	5105	145
4335	6	2745	5405	145
4535	6	2845	5605	145
4835	6	2995	5905	145
5035	6	3095	6105	145
Mástil Vista de 2 etapas con elevación libre completa				
3025	10	1995	4095	925
3325	10	2145	4395	1075
3525	10	2245	4595	1175
3725	10	2345	4795	1275
4125	6	2595	5195	1525
Mástil Vista de 3 etapas con elevación libre completa				
4025	6	1895	5095	825
4375	6	1995	5445	925
4525	6	2045	5595	975
4825	6	2145	5895	1075
5125	6	2245	6195	1175
5425	6	2345	6495	1275
6025	6	2595	7095	1525

H1.8XT				
Mástil Vista de 2 etapas con elevación libre limitada				
Altura máxima de las horquillas mm	Inclinación hacia atrás grados	Altura retraída total mm	Altura extendida total mm	Elevación libre mm
3035	10	1995	4105	145
3335	10	2145	4405	145
3535	10	2245	4605	145
3735	10	2345	4805	145
4035	6	2595	5105	145
4335	6	2745	5405	145
4535	6	2845	5605	145
4835	6	2995	5905	145
5035	6	3095	6105	145
Mástil Vista de 2 etapas con elevación libre completa				
3025	10	1995	4095	925
3325	10	2145	4395	1075
3525	10	2245	4595	1175
3725	10	2345	4795	1275
4125	6	2595	5195	1525
Mástil Vista de 3 etapas con elevación libre completa				
4025	6	1895	5095	825
4375	6	1995	5445	925
4525	6	2045	5595	975
4825	6	2145	5895	1075
5125	6	2245	6195	1175
5425	6	2345	6495	1275
6025	6	2595	7095	1525

H2.0XTS				
Mástil Vista de 2 etapas con elevación libre limitada				
Altura máxima de las horquillas mm	Inclinación hacia atrás grados	Altura retraída total mm	Altura extendida total mm	Elevación libre mm
3040	10	1995	4105	150
3340	10	2145	4405	150
3540	10	2245	4605	150
3740	10	2345	4805	150
4040	6	2595	5105	150
4340	6	2745	5405	150
4540	6	2845	5605	150
4840	6	2995	5905	150
5040	6	3095	6105	150
Mástil Vista de 2 etapas con elevación libre completa				
3030	10	1995	4095	930
3330	10	2145	4395	1080
3530	10	2245	4595	1180
3730	10	2345	4795	1280
4130	6	2595	5195	1530
Mástil Vista de 3 etapas con elevación libre completa				
4030	6	1895	5095	830
4380	6	1995	5445	930
4530	6	2045	5595	980
4830	6	2145	5895	1080
5130	6	2245	6195	1180
5430	6	2345	6495	1280
6030	6	2595	7095	1530

H2.0-2.5XT				
Mástil Vista de 2 etapas con elevación libre limitada				
Altura máxima de las horquillas mm	Inclinación hacia atrás grados	Altura retraída total mm	Altura extendida total mm	Elevación libre mm
3050	10	1995	4120	155
3350	10	2170	4420	155
3550	10	2270	4620	155
3750	10	2420	4820	155
4050	10	2620	5120	155
4350	6	2770	5420	155
4550	6	2870	5620	155
4850	6	3020	5920	155
5050	6	3120	6120	155
Mástil Vista de 2 etapas con elevación libre completa				
3000	10	1995	4070	925
3390	10	2270	4460	1200
3590	10	2370	4660	1300
3840	10	2520	4910	1450
4190	6	2720	5260	1650
Mástil Vista de 3 etapas con elevación libre completa				
4135	6	1970	5210	900
4345	6	2040	5420	970
4585	6	2120	5660	1050
4840	6	2205	5910	1135
5035	6	2270	6110	1200
5335	6	2370	6410	1300
5535	6	2470	6610	1400
5685	6	2520	6760	1450
6035	6	2720	7110	1650

# ESPECIFICACIONES DEL MÁSTIL

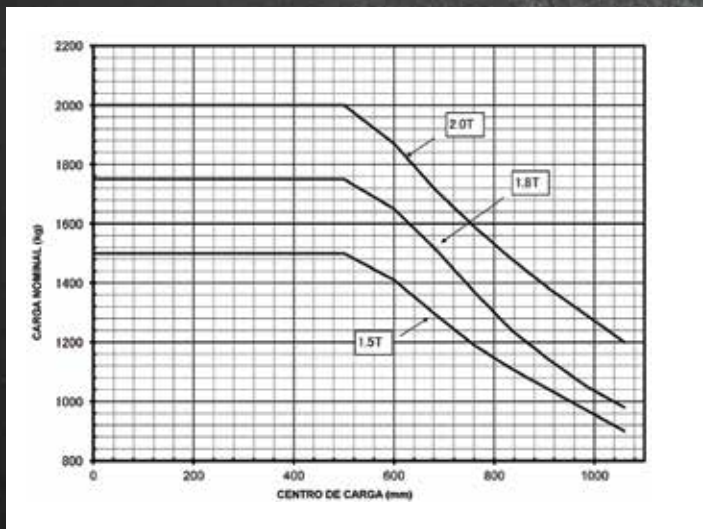
H3.0XT				
Mástil Vista de 2 etapas con elevación libre limitada				
Altura máxima de las horquillas mm	Inclinación hacia atrás grados	Altura retraída total mm	Altura extendida total mm	Elevación libre mm
3055	10	2060	4125	160
3355	10	2210	4425	160
3555	10	2310	4625	160
3755	10	2440	4825	160
4055	10	2640	5125	160
4355	6	2790	5425	160
4555	6	2890	5625	160
4855	6	3040	5925	160
5055	6	3140	6125	160
Mástil Vista de 2 etapas con elevación libre completa				
3080	10	2140	4150	1070
3380	10	2290	4450	1220
3580	10	2390	4650	1320
3830	10	2540	4900	1470
4180	6	2740	5250	1670
Mástil Vista de 3 etapas con elevación libre completa				
4125	6	1990	5195	920
4335	6	2060	5405	990
4575	6	2140	5645	1070
4705	6	2225	5775	1155
5025	6	2390	6095	1320
5325	6	2540	6395	1470
5525	6	2640	6595	1570
5725	6	2740	6795	1670
6025	6	2890	7095	1820

H3.5XT				
Mástil Vista de 2 etapas con elevación libre limitada				
Altura máxima de las horquillas mm	Inclinación hacia atrás grados	Altura retraída total mm	Altura extendida total mm	Elevación libre mm
3060	10	2140	4080	165
3360	10	2290	4380	165
3560	10	2390	4580	165
3760	10	2490	4780	165
4060	10	2690	5080	165
4360	6	2840	5380	165
4560	6	2940	5580	165
4860	6	3090	5880	165
5060	6	3190	6080	165
Mástil Vista de 2 etapas con elevación libre completa				
3085	10	2190	4105	1120
3385	10	2340	4405	1270
3585	10	2440	4605	1370
3835	10	2590	4855	1520
4185	6	2790	5205	1720
Mástil Vista de 3 etapas con elevación libre completa				
4130	6	2040	5150	970
4340	6	2110	5360	1040
4580	6	2190	5600	1120
4830	6	2340	5850	1270
5030	6	2440	6050	1370
5330	6	2590	6350	1520
5530	6	2690	6550	1620
5730	6	2790	6750	1720
6030	6	2940	7050	1870

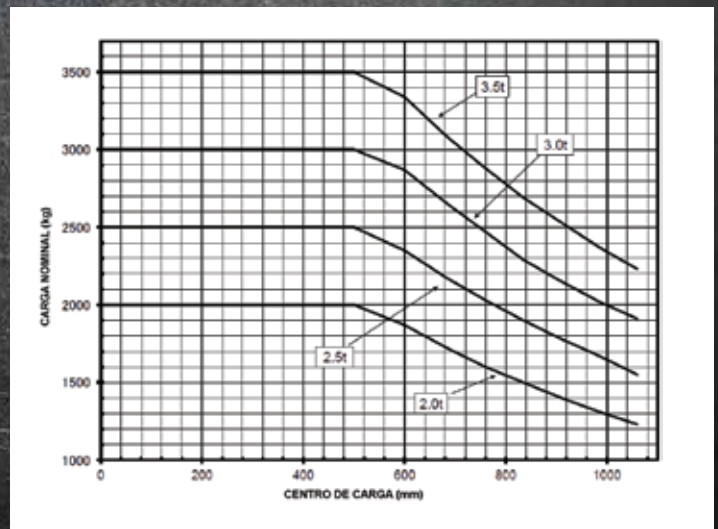
Nota: La altura extendida en general y la elevación libre suponen alturas estándar de respaldo de las cargas de 1070 mm.

## TABLAS DE CAPACIDAD

### CARRO PORTAHORQUILLAS ESTÁNDAR - H1.5-1.8XT H2.0XTS




### CARRO PORTAHORQUILLAS ESTÁNDAR - H2.0-3.5XT





Hyster Company  
P.O. Box 7006  
Greenville, North Carolina  
27835-7006  
N.º de pieza [MODELO DE  
MONTACARGAS]/B  
XX/XXXX Litografiado en EE. UU.

Visítenos en Internet en [www.hyster.com](http://www.hyster.com) o llámenos al **1-800-HYSTER-1**.

Hyster y  son marcas registradas en los Estados Unidos y en algunas otras jurisdicciones. Los productos Hyster están sujetos a cambios sin previo aviso.

Todos los montacargas se muestran con equipamiento opcional. © 2015 Hyster Company. Todos los derechos reservados.